



Dr. Dr. Roswitha Ritter

IMMER MEHR PATIENTEN WÜNSCHEN SICH VOR EINEM EINGRIFF DESSEN BESTMÖGLICHE VORBEREITUNG UND DIE ABKLÄRUNG DER RISIKEN. DAZU VERWENDET MAN IM MUND- UND KOPFBEREICH DIE 3D-DIAGNOSTIK MIT GERINGSTER STRAHLENBELASTUNG. DAS KOPF-ZENTRUM IN INGELHEIM HAT SICH MIT DEM NEUESTEN VOLUMENTOMOGRAPHEN (DVT) AUF DIESE DREIDIMENSIONALEN UNTERSUCHUNGEN SPEZIALISIERT UND BIETET SIE PATIENTEN UND ZUWEISERN GLEICHERMASSEN AN.

KOPF-ZENTRUM: MODERNSTE DIAGNOSTIK – FÜR SICHERE BEHANDLUNGSERFOLGE

| TOP: FRAU DR. DR. RITTER, WELCHE VORTEILE HAT DAS GERÄT DER NEUESTEN GENERATION?

FR. DR. DR. RITTER: Im Gegensatz zu unserem seit sechs Jahren genutzten Gerät zeigt dieses nun den gesamten Kopf-Bereich. Mit der dreidimensionalen Auswertung von Befunden schaltet man viele Risiken aus. So erkennen wir vor der Planung teurer Brücken, Kronen oder Implantate, welche Besonderheiten bei dem Patienten vorliegen. Sehr gut sichtbar sind auch Knochenabbau und Zahntaschen bei Parodontosepatienten. Man erkennt entzündliche Knochen- und Wurzelveränderungen. Vor einer Wurzelbehandlung kann man die Anzahl der Kanäle genau sichten und damit meist auch sicher abfüllen. Immerhin haben über 1/3 der Bevölkerung im Backenzahnbereich anstatt drei vier und mehr Wurzelkanäle.

DVT-Untersuchung



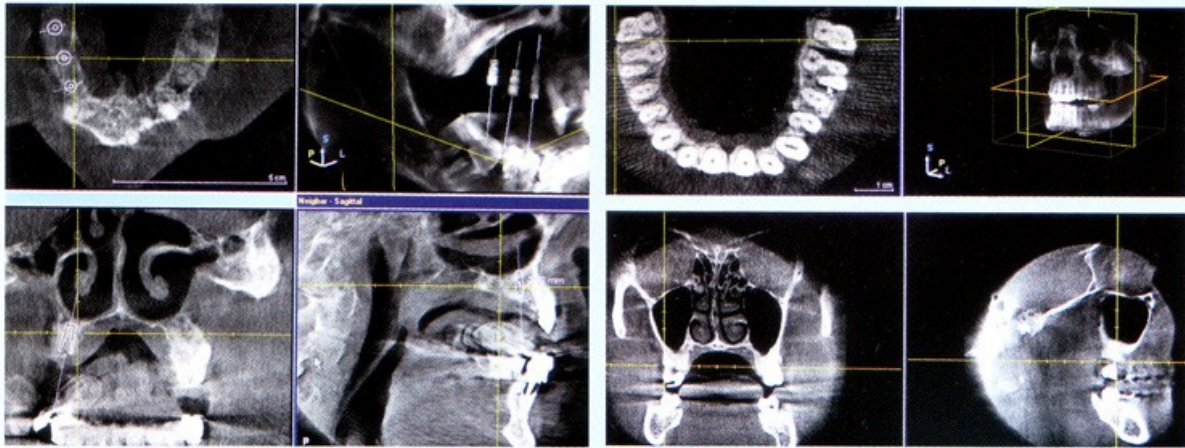
| TOP: DIE DIAGNOSE-MÖGLICHKEITEN DES KOPF-ZENTRUMS SIND SOWOHL FÜR PATIENTEN, ALS AUCH FÜR ALLE IM SCHÄDELBEREICH TÄTIGEN ÄRZTE NUTZBAR:

FR. DR. DR. RITTER: Von Interesse für HNO-Ärzte ist die Beurteilung aller Nasen-Nebenhöhlen, z. B. bei Kieferhöhlen-Vereiterungen, Korrekturen der Nasenscheidewand uvm. Diese 3D-Diagnostik eignet sich auch für Schnarchpatienten. Hier kann die Weite der Luftröhre ausgemessen werden. Dann wird durch spezielle Schnarcherschienen der Unterkiefer nach vorne verlagert und die Luftzufuhr verbessert. Vorausgesetzt, das Schnarchen hat keine anderen Ursachen.

DIAGNOSE
MIT DVT –
FÜR SICHERE
BEHANDLUNGS-
ERFOLGE.

| TOP: WELCHE DIAGNOSELEISTUNGEN BIETET DAS GERÄT EINEM PATIENTEN IN ORTHOPÄDISCHER BEHANDLUNG?

FR. DR. DR. RITTER: Der behandelnde Orthopäde kann anhand des DVT die Halswirbelsäule beurteilen. Die dreidimensionale Darstellung wird genutzt für die Diagnose von Bandscheibenvorfällen an der Halswirbelsäule, bzw. Verkleinerung des Spaltes zwischen den Knochen des Halswirbels, sowie zu engen Nervenkanälen, Frakturen uvm. Jugendliche Patienten können an diesem Gerät von ihrem Kieferorthopäden eine exakte Behandlungsplanung mit nur einer Aufnahme vornehmen lassen.



| TOP: AUCH CHIRURGISCH TÄTIGEN ZAHN-
ÄRZTEN, KIEFERCHIRURGEN UND ORAL-
CHIRURGEN BIETET DAS KOPF-ZENTRUM MIT
DEM NEUEN DVT VIELE MÖGLICHKEITEN?

FR. DR. DR. RITTER: Ja, mit Spezialschablonen der Firma Sicat kann dort jeder alle gängigen Implantat-Systeme dreidimensional im Knochen planen, die dann „robotergenau“ mit diesen Schablonen vom Behandler gesetzt werden. So wird ausgeschlossen, dass Nerven, Gefäße oder Nachbarzähne zu nah am Implantat liegen. Dank dieser Schablonen kann dann der jeweilige Operateur ohne Wegklappen der Schleimhaut minimal invasiv arbeiten. Sollte nicht genügend Knochenhöhe oder Dicke vorhanden sein, muss natürlich zunächst ein chirurgischer Knochenaufbau, eine Kieferhöhlenauffüllung oder bei zu dünnem Knochen ein Aufdehnen mit einer Knochenaufbauplastik durchgeführt werden. Weiter können Kieferchirurgen das DVT nutzen, um die Position der Kiefergelenke, deren Form und Abnutzung (Arthrose) zu beurteilen. Natürlich sind unfallchirurgisch sämtliche Frakturen im Gesichtsschädel-Bereich dreidimensional erkennbar. Auch bei einer Fehlstellung zu groß oder zu klein gewachsener Kiefer können Operationen an diesem Gerät optimal geplant und überprüft werden (Dysgnathie-Operationen).

| TOP: WIE VERLÄUFT DIE UNTERSUCHUNG MIT
DEM DVT UND WIE SIEHT ES MIT DER KOSTEN-
ÜBERNAHME AUS?

FR. DR. DR. RITTER: Diese Technik ist noch nicht Bestandteil des Leistungskataloges der Ärzte und Zahnärzte. In den meisten Fällen

wird sie jedoch von privaten Versicherungen übernommen, ansonsten ist es eine Selbstzahlerleistung. Für die Patienten ist die Untersuchung schnell erledigt: Sie werden von uns richtig platziert und müssen für wenige Sekunden mit geschlossenen Augen stehen bleiben. Die eigentliche Leistung erfolgt im Anschluss. Dann steht bei uns die detaillierte Auswertung der dreidimensionalen Aufnahmen an, denn wir sind hier „Beurteiler“ und nicht „Behandler“. Diese umfassende Begutachtung und Planung führt letztlich zu einer sichereren Behandlung. Auch zur Kontrolle erfolgter Eingriffe, wie z. B. einer Wurzelkanalfüllung oder nach einer Begradigung der Nasenscheidewand. Viele Eltern nutzen auch die Untersuchung mit dem DVT, wenn es um verlagerte Zähne bei ihren Kindern geht. Sollen gar Zähne, z.B. Weisheitszähne, entfernt werden, können wir deren genaue Lage zum Unterkiefernerve und der Kieferhöhle bestimmen. Damit kann frühzeitig über Gefahren aufgeklärt sowie schneller und gleichzeitig sicherer operiert werden.

| TOP: FRAU DR. DR. RITTER – HERZLICHEN
DANK FÜR DAS INTERESSANTE GESPRÄCH. ●

DVT-DIAGNOSTIK
– IST GOLD-
STANDARD UND
ZEIGT DIE
BESONDERHEITEN
JEDES EINZELNEN
PATIENTEN.

Kopf-Zentrum Ingelheim

Konrad-Adenauer Str. 4
55218 Ingelheim
Telefon: 0 61 32/71 99 41
www.kopf-zentrum.com